

Skaner SLAM X200^{GO}

Wydajność & Precyzja



X200^{GO} DANE TECHNICZNE

X200GO to system najnowszej generacji oparty na technologii SLAM, który jest w stanie zaspokoić każdą potrzebę klienta.

Zasięg do 300 metrów i obrotowa głowica, która maksymalizuje zasięg wiązki laserowej, sprawiają, że jest on wszechstronny w każdym środowisku.

Wyposażony w 2 kamery i odbiornik RTK do kolorowania i orientacji chmury punktów w czasie rzeczywistym.

Obrazy z kamer pozwalają na nawigowanie i mierzenie na obrazach panoramicznych nałożonych na model 3D.

System pozwala na pomiar skanów statycznych w trybie X-Whizz, automatycznie dopasowywanym do pomiaru SLAM.

Plecak, uchwyt na ramię, uchwyt samochodowy i uchwyt do DJI M350 pozwalają na dalszą robudowę systemu i zwiększenie możliwości zastosowań X200GO.

LIDAR

Model sensora	Hesai XT32M2X
Max Zasięg	300 m
Min Zasięg	0.5 m
Liczba odbić	3
Liczba skanowanych punktów	Poj. odbicie.: 640.000 pts/s Podw. odbicie.: 1.280.000 pts/s Potrójne odb.: 1.920.000 pts/s
Pole widzenia	360° x 270°
Klasa lasera	1
Liczba wiązek	32
Długość fali	905nm

Kamera

Liczba pixeli	24 Mpx (2 kamery, 12 MPx każda)
Pole widzenia	210°
Ogniskowa	1.26 mm
Rozdzielczość	4000x3000 px
Rozmiar sensora	1/2.3 inch
Rozmiar pixela	1.55 μm

ODBIORNIK GNSS

Śledzone sygnały satelitów	GPS L1 C/A/L2P(Y)/L2C/L5 GLONASS G1/G2 Galileo E1/E5A/E5B BDS B1I/B2I/B3I QZSS L1/L2/L5
DGPS (RMS)	Poziomo: 0.4 m+1 ppm Pionowo: 0.8 m+1 ppm
RTK (RMS)	Poziomo: 0.8cm+1ppm Pionowo: 1.5cm+1ppm
Dokładność prędkości (RMS)	0.03m/s

SYSTEM

Względna dokładność	do 6mm ¹
Globalna precyzja	do 2cm ³ 5cm on UAV platform ¹
Obsługa punktów kontrolnych	Grunt i ściana
Pamięć	512GB SSD
Komunikacja	Wi-fi, Bluetooth, USB type-c, Złącze Lemo
Tryb pracy	SLAM & X-Whizz, Wizualizacja, kolorowanie i orientacja w czasie rzeczywistym
Tryb przetwarzania	Przetwarzanie w czasie rzeczywistym Przetwarzanie końcowe za pomocą GOpst ²

SPECYFIKACJA ELEKTRYCZNA

Pobór	26W
Napięcie zasilania systemu	20V
Czas pracy ³	1.2 h (Pojedyncza bateria)
Zasilanie zewnętrzne	USB type-c
Napięcie wejściowe akumulatora	5-20V
Napięcie wyjściowe akumulatora	10.8V
Pojemność baterii	3000mAh

PARAMETRY FIZYCZNE

Ciężar	1.4 kg (bez baterii) 1.9 kg (z baterią)
Rozmiar	403.6 mm x 173.8mm x 170mm
Temperatura	-20°C do +50°C (-4°F do 122°F)
Wilgotność	<95%
Wodo-/pyłoszczelność	IP54

DOŁĄCZONE OPROGRAMOWANIE

GOapp



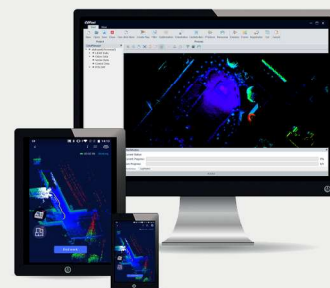
GOapp to dedykowana aplikacja mobilna dla skanerów Stonex SLAM, do zarządzania projektami, wyświetlania chmury punktów w czasie rzeczywistym, podglądu obrazu, aktualizacji oprogramowania układowego i innych operacji. Aplikacja działa w systemach operacyjnych Android i iOS.

GOpst



Oprogramowanie do postprocessingu dla systemu Windows, które wykonuje optymalizację przetwarzania, kolorowanie chmur punktów i tworzenie obrazów panoramicznych. Można również importować punkty kontrolne, aby georeferować chmurę punktów.

1. Zależne od środowiska
2. Dowolny procesor, tylko karta graficzna NVIDIA
3. Tylko SLAM, bez platform zewnętrznych



Ilustracje, opisy i dane techniczne nie są wiążące i mogą ulec zmianie.



Czerski Trade Polska Sp. z o. o.
Al. Niepodległości 219/1, 02-087 Warszawa
tel. +48 22 825 43 65 mail: ctp@czerski.com

